

## ALGEMEEN

- constructeur is: constructieadviesbureau ing. F.Wiggers
- voor constructiegegevens zie ontwerpberekening 21040-IG d.d. 20-07-2016 van constructieadviesbureau ing. F.Wiggers.
- voor brandveiligheidsvoorzieningen zie rapport "Bouwaanvraagrapportage Dorpsschool Rozendaal" 16.530 d.d. 19-07-2016 van Adviesbureau voor Installatie en besturingstechniek Bongers/Jansen.
- voor installatietechnische voorzieningen zie rapport "Bouwaanvraagrapportage Dorpsschool Rozendaal" 16.530 d.d. 19-07-2016 van Adviesbureau voor Installatie en besturingstechniek Bongers/Jansen.
- uitwendige scheidingsconstructies:
  - begane grondvloer Rc 4.0 m2.K/W
  - keldervloer Rc 3.5 m2.K/W
  - gevels Rc 6.0 m2.K/W
  - dak Rc 8.0 m2.K/W
  - glas HR+++ (triple) U-waarde 1.1 W/m2.K
- afvoer afvalwater en afvoer hemelwater conform NEN 3215
- brandslanghaspels conform NEN EN 671-1
- deuren, ramen en kozijnen inbraakwerend conform NN 5096 klasse 2:
- die vrije doorgang binnen -en buitendeuren van verkeers -en verblijfsruimte is minimaal 850x2300mm;
- toegangsdeuren geboden toegang maximaal opstand dorpel van 20 mm;
- daglichttoetreding conform NEN 2057
- ventilatie conform NEN 1087
- PEIL = 47.00 + NAP

## BOUWKUNDIG

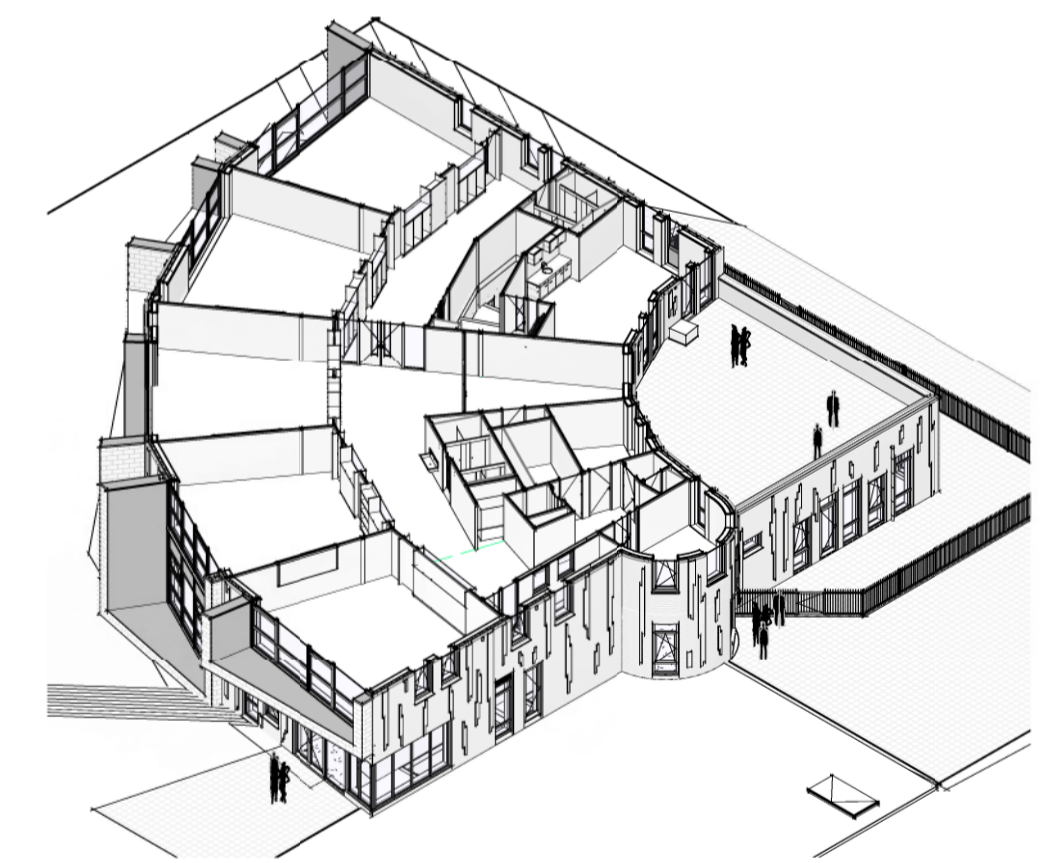
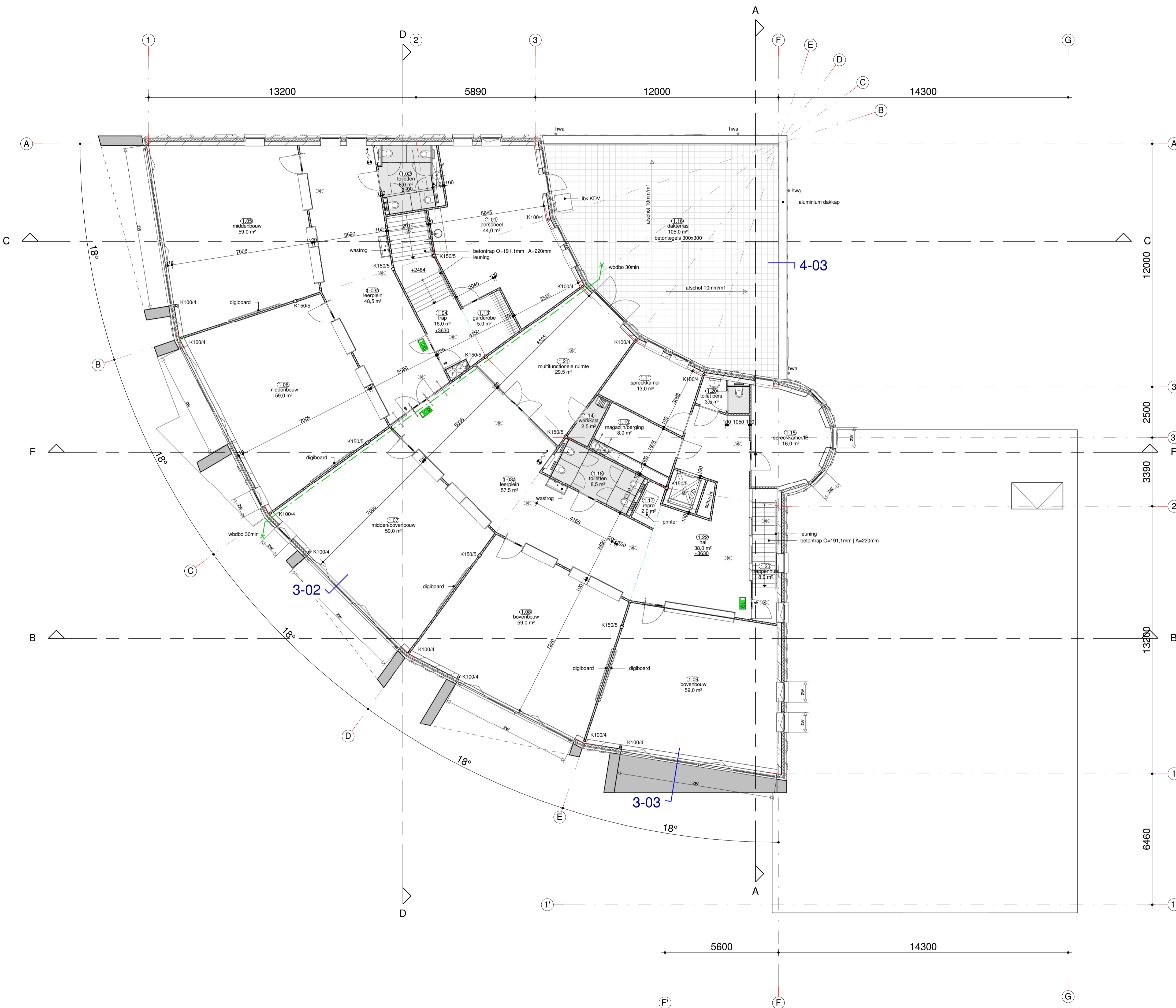
- metsewerk d=100mm
- kalkzandsteen dikte volgens tekening
- isolatie
- lichte scheidingswand
- breedplaat vloer dikte volgens tekening constructeur
- deur zelfsluitend
- zonder hulpmiddelen te openen
- zonwering (screens op kozijnen)
- vloerluis

## INSTALLATIES

- no noodoverlaet
- hwa hemelwaterafvoer

## BRANDVEILIGHEID

- vluchtwegaanduiding
- kozijn 30 min WBDBO
- deur 60 min WBDBO zelfsluitend
- brandmeldinstallatie (BML)
- brandslanghaspel (inbouw)
- brandwerendheid constructie WBDBO 30 min
- ruimte voorzien van noodverlichting volgens nader uitwerking installatieadviseur



Verdieping (3.630+P)		
Nr	Ruimte	Opp
1-03a	leerplein	57.5 m²
1-03b	leerplein	48.5 m²
1-01	personeel	44.0 m²
1-02	toiletten	8.0 m²
1-04	trap	16.0 m²
1-05	middenbouw	59.0 m²
1-06	middenbouw	59.0 m²
1-07	middenbovenbouw	59.0 m²
1-08	bovenbouw	59.0 m²
1-09	bovenbouw	59.0 m²
1-10	magazijn/berging	8.0 m²

Verdieping (3.630+P)		
Nr	Ruimte	Opp
1-11	spreekkamer	13.0 m²
1-13	garderobe	5.0 m²
1-14	werkruimte	2.5 m²
1-15	spreekkamer/IB	16.0 m²
1-16	dakterras	105.0 m²
1-17	repro	2.0 m²
1-18	toiletten	8.5 m²
1-20	toilet pers.	3.5 m²
1-21	multifunctionele ruimte	29.5 m²
1-22	hal	38.0 m²
1-23	trappenhuis	8.0 m²
		706.5 m²

ONTWERP GAJ VBW Architecten  
Eusebiusbuitensingel 79  
Arnhem

PROJECT OPDRACHTGEVER  
Nieuwbouw Dorpsschool  
Rozendaal Gemeente Rozendaal  
Kerklaan 1 (bezoekadres)  
6891 CL Rozendaal  
026 3843666



ARCHITECTUUR  
INTERIEUR  
STEDENBOUW

ROZENSTRAAT 16  
7255 XT HENGEL0 GLD.  
T. +31 (0)575 462690  
INFO@ARXONLINE.NL  
WWW.ARXONLINE.NL

Technisch ontwerp  
Verdieping (3.630+P)

PROJECTLEIDER/ G. Kraayenbrink  
TEKENAAR/ R. Schooneveldt  
SCHAAAL/ 1:100  
FORMAAT/ A1  
STATUS/ DEFINITIEF  
DATUM/ 01-09-2016

PROJECTNR. GEWIJZIGD  
16009  
TEKENINGNR.  
TO-131