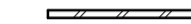

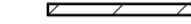



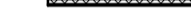

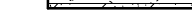


## ALGEMEEN

- constructeur is: constructieadviesbureau ing. F.Wiggers
- voor constructiegegevens zie ontwerpberekening 21040-IG d.d. 20-07-2016 van constructieadviesbureau ing. F.Wiggers.
- voor brandveiligheidsvoorzieningen zie rapport "Bouwaanvraagrapportage Dorpsschool Rozendaal" 16.530 d.d. 19-07-2016 van Adviesbureau voor Installatie en Besturingstechniek Bongers/Jansen.
- voor installatietechnische voorzieningen zie rapport "Bouwaanvraagrapportage Dorpsschool Rozendaal" 16.530 d.d. 19-07-2016 van Adviesbureau voor Installatie en Besturingstechniek Bongers/Jansen.
- uitwendige scheidingsconstructies:
  - begane grondvloer Rc 4,0 m2.K/W
  - keldervloer Rc 3,5 m2.K/W
  - gevels Rc 6,0 m2.K/W
  - dak Rc 8,0 m2.K/W
  - glas HR+++ (triple) U-waarde 1,1 W/m2.K
- afvoer afvalwater en afvoer hemelwater conform NEN 3215
- brandslanghaspels conform NEN EN 671-1
- deuren, ramen en kozijnen inbraakwerend conform NN 5096 klasse 2:
- de vrije doorgang binnen -en buitendeuren van verkeers -en verblijfsruimte is minimaal 850x2300mm;
- toegangsdeuren geboden toegang maximaal opstand dorpel van 20 mm;
- daglichttoetreding conform NEN 2057
- ventilatie conform NEN 1087
- PEIL = 47.00 + NAP


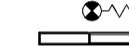
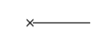




## BOUWKUNDIG

	metselwerk d=100mm		deur zelfsluitend
	kalkzandsteen dikte volgens tekening		zonder hulpmiddelen te openen
	isolatie		zonwering (screens op kozijnen)
	lichte scheidingswand		vloerluik
	breedplaat vloer dikte volgens tekening constructeur		

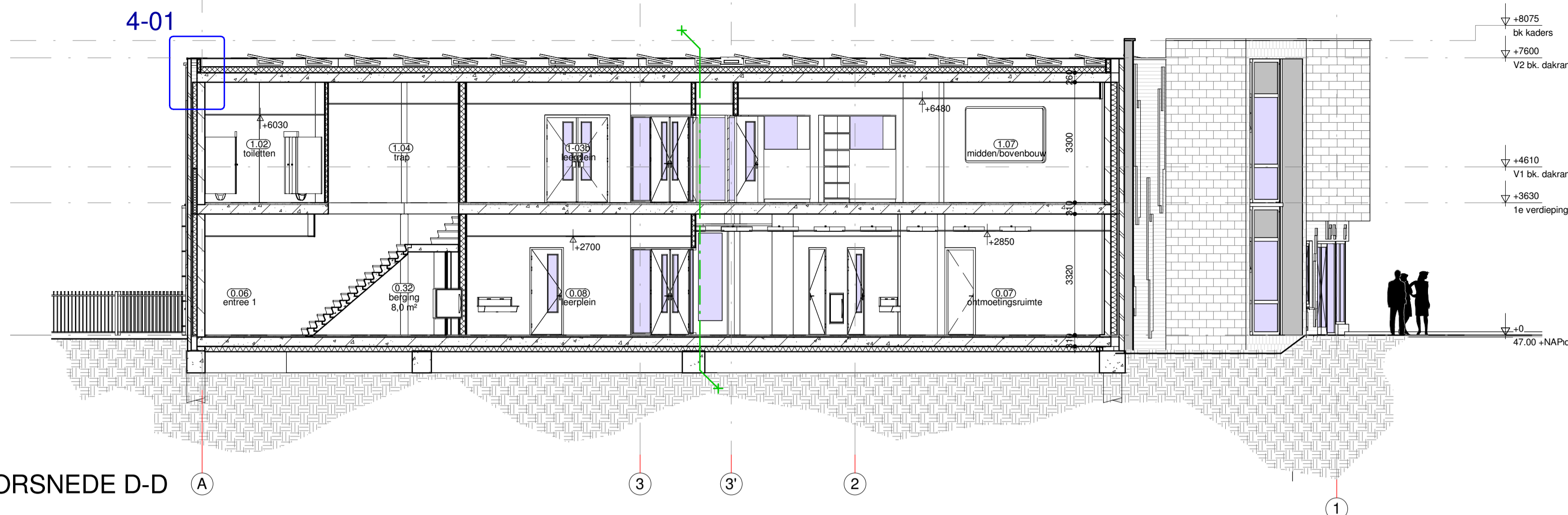
## INSTALLATIES

no	noodoverlaat
hwa	hemelwaterafvoer

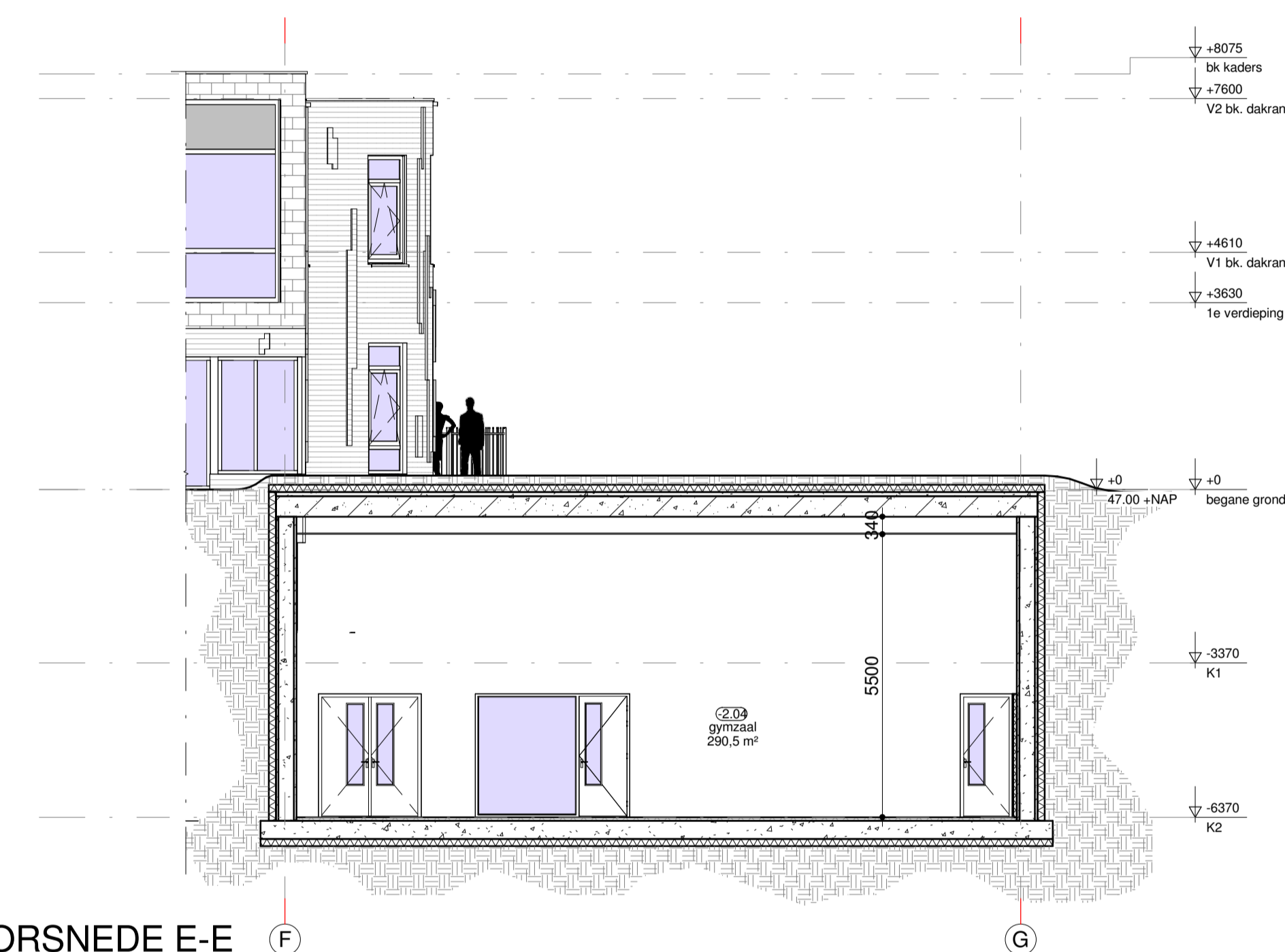
## BRANDVEILIGHEID

	vluchtwegaanduiding		brandslanghaspel (inbouw)
	kozijn 30 min WBDBO		brandwerendheid constructie WBDBO 30 min
	deur 60 min WBDBO zelfsluitend		ruimte voorzien van noodverlichting volgens nader uitwerking installatieadviseur
	brandmeldinstallatie (BM)		

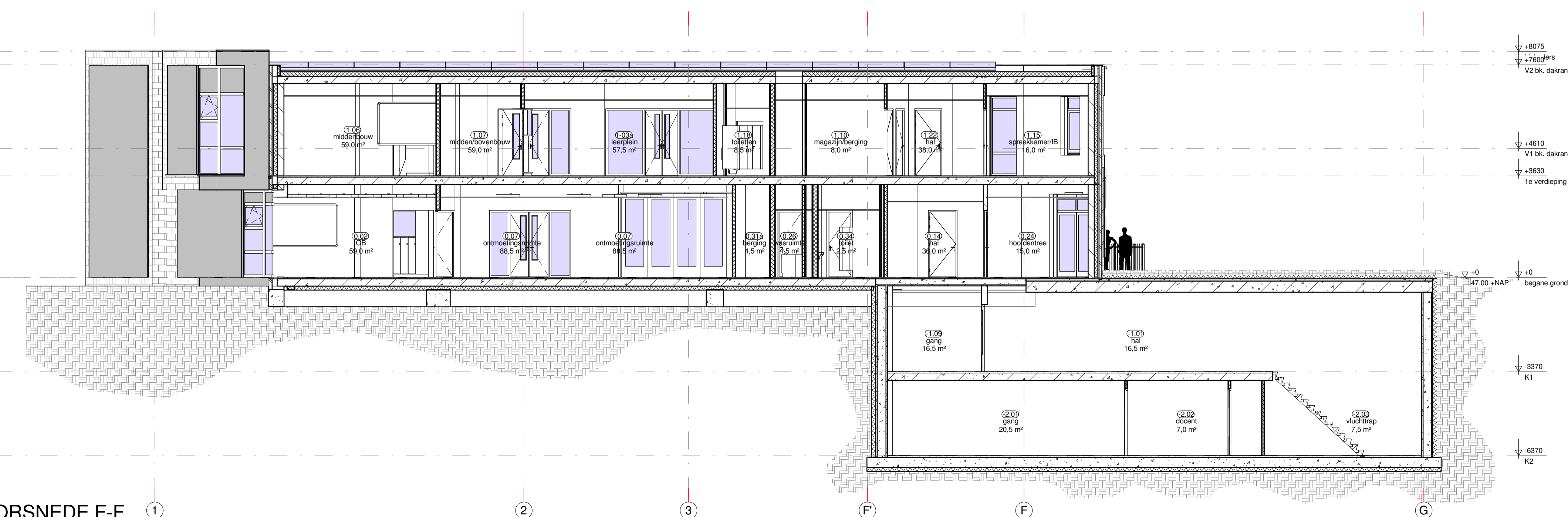
4-01



DOORSNEDE D-D



DOORSNEDE E-E



DOORSNEDE F-F

ONTWERP GAJ VBW Architecten  
Eusebiusbuitensingel 79  
Arnhem

PROJECT OPDRACHTGEVER  
Nieuwbouw Dorpsschool  
Rozendaal Gemeente Rozendaal  
Kerklaan 1 (bezoekadres)  
6891 CL Rozendaal  
026 3843666

Technisch ontwerp

Doorsnede D-D, E-E en F-F

PROJECTLEIDER/ G. Kraayenbrink  
TEKENAAR/ R. Schooneveldt  
SCHAAL/ 1:100  
FORMAAT/ A1  
STATUS/ DEFINITIEF  
DATUM/ 01-09-2016



ROZENSTRAAT 16  
7255 XT HENGEL0 GLD.  
T. +31 (0)575 462690  
INFO@ARXONLINE.NL  
WWW.ARXONLINE.NL

PROJECTNR. GEWIJZIGD  
**16009**  
TEKENINGNR.  
**TO-302**