

ALGEMEEN

- constructeur is: constructieadviesbureau ing. F.Wiggers
- voor constructiegegevens zie ontwerpberekening 21040-IG d.d. 20-07-2016 van constructieadviesbureau ing. F.Wiggers.
- voor brandveiligheidsvoorzieningen zie rapport "Bouwaanvraagrapportage Dorpsschool Rozendaal" 16.530 d.d. 19-07-2016 van Adviesbureau voor Installatie en besturingstechniek Bongers/Jansen.
- voor installatietechnische voorzieningen zie rapport "Bouwaanvraagrapportage Dorpsschool Rozendaal" 16.530 d.d. 19-07-2016 van Adviesbureau voor Installatie en besturingstechniek Bongers/Jansen.
- uitwendige scheidingsconstructies:
 - begane grondvloer Rc 4,0 m2.K/W
 - keldervloer Rc 3,5 m2.K/W
 - gevels Rc 6,0 m2.K/W
 - dak Rc 8,0 m2.K/W
 - glas HR+++ (triple) U-waarde 1,1 W/m2.K
- afvoer afvalwater en afvoer hemelwater conform NEN 3215
- brandslanghaspels conform NEN EN 671-1
- deuren, ramen en kozijnen inbraakwerend conform NN 5096 klasse 2:
- de vrije doorgang binnen -en buitendeuren van verkeers -en verblijfsruimte is minimaal 850x2300mm;
- toegangsdeuren geboden toegang maximaal opstand dorpel van 20 mm;
- daglichttoetreding conform NEN 2057
- ventilatie conform NEN 1087
- PEIL = 47.00 + NAP

BOUWKUNDIG

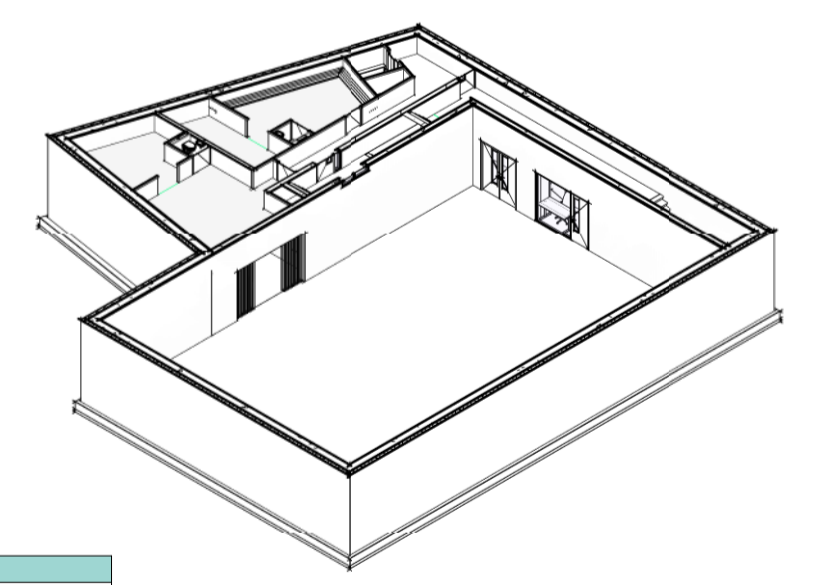
- metsewerk d=100mm
- kalkzandsteen dikte volgens tekening
- isolatie
- lichte scheidingswand
- breedplaat vloer dikte volgens tekening constructeur
- deur zelfsluitend
- zonder hulpmiddelen te openen
- zonwering (screens op kozijnen)
- vloerluis

INSTALLATIES

- no noodoverlaat
- hwa hemelwaterafvoer

BRANDVEILIGHEID

- vluchtwegaanduiding
- kozijn 30 min WBDBO
- deur 60 min WBDBO zelfsluitend
- brandmeldinstallatie (BMI)
- brandslanghaspel (inbouw)
- brandwerendheid constructie WBDBO 30 min
- ruimte voorzien van noodverlichting volgens nader uitwerking installatieadviseur



Ruimteoverzicht Souterrain (3370-P)		
Nr	Ruimte	Opp
-1.01	hal	16,5 m²
-1.02	doucheruimte	11,0 m²
-1.03	kleedkamer	18,0 m²
-1.04	doucheruimte	13,0 m²
-1.05	kleedkamer	24,5 m²
-1.06	toilet	1,0 m²
-1.07	toilet	1,0 m²
-1.08	trappenhuis	11,5 m²
-1.09	gang	16,5 m²
-1.10	lift	3,0 m²
		116,0 m²

ONTWERP GAJ VBW Architecten
Eusebiusbuitensingel 79
Arnhem

PROJECT OPDRACHTGEVER
Nieuwbouw Dorpsschool
Rozendaal

Gemeente Rozendaal
Kerklaan 1 (bezoekadres)
6891 CL Rozendaal
026 3843666



ARX ARCHITECTUUR
INTERIEUR
STEDENBOUW

ROZENSTRAAT 16
7255 XT HENGEL0 GLD.
T. +31 (0)575 462690
INFO@ARXONLINE.NL
WWW.ARXONLINE.NL

Technisch ontwerp Souterrain (3.370-P)

PROJECTLEIDER/ G. Kraayenbrink
TEKENAAR/ R. Schooneveldt
SCHAAAL/ 1:100
FORMAAT/ A1
STATUS/ DEFINITIEF
DATUM/ 01-09-2016

PROJECTNR. 16009
TEKENINGNR. TO-111
GEWIJZIGD