

ALGEMEEN

- constructeur is: constructieadviesbureau ing. F.Wiggers
- voor constructiegegevens zie ontwerpberekening 21040-IG d.d. 20-07-2016 van constructieadviesbureau ing. F.Wiggers.
- voor brandveiligheidsvoorzieningen zie rapport "Bouwaanvraagrapportage Dorpschool Rozendaal" 16.530 d.d. 19-07-2016 van Adviesbureau voor installatie en besturingstechniek Bongers/Jansen.
- voor installatietechnische voorzieningen zie rapport "Bouwaanvraagrapportage Dorpschool Rozendaal" 16.530 d.d. 19-07-2016 van Adviesbureau voor installatie en besturingstechniek Bongers/Jansen.
- uitwendige scheidingsconstructies:
 - begane grondvloer Rc 4,0 m²K/W
 - keldervloer Rc 3,5 m²K/W
 - gevels Rc 6,0 m²K/W
 - dak Rc 8,0 m²K/W
 - glas HR+++ (triple) U-waarde 1,1 W/m²K
- afvoer afvalwater en afvoer hemelwater conform NEN 3215
- brandslanghaspels conform NEN EN 671-1
- deuren, ramen en kozijnen inbraakwerend conform NN 5096 klasse 2:
- de vrije doorgang binnen -en buitendeuren van verkeers -en verblijfsruimte is minimaal 850x2300mm;
- toegangsdeuren geboden toegang maximaal opstand dorpel van 20 mm;
- daglichttoetreding conform NEN 2057
- ventilatie conform NEN 1087
- PEIL = 47.00 + NAP

BOUWKUNDIG

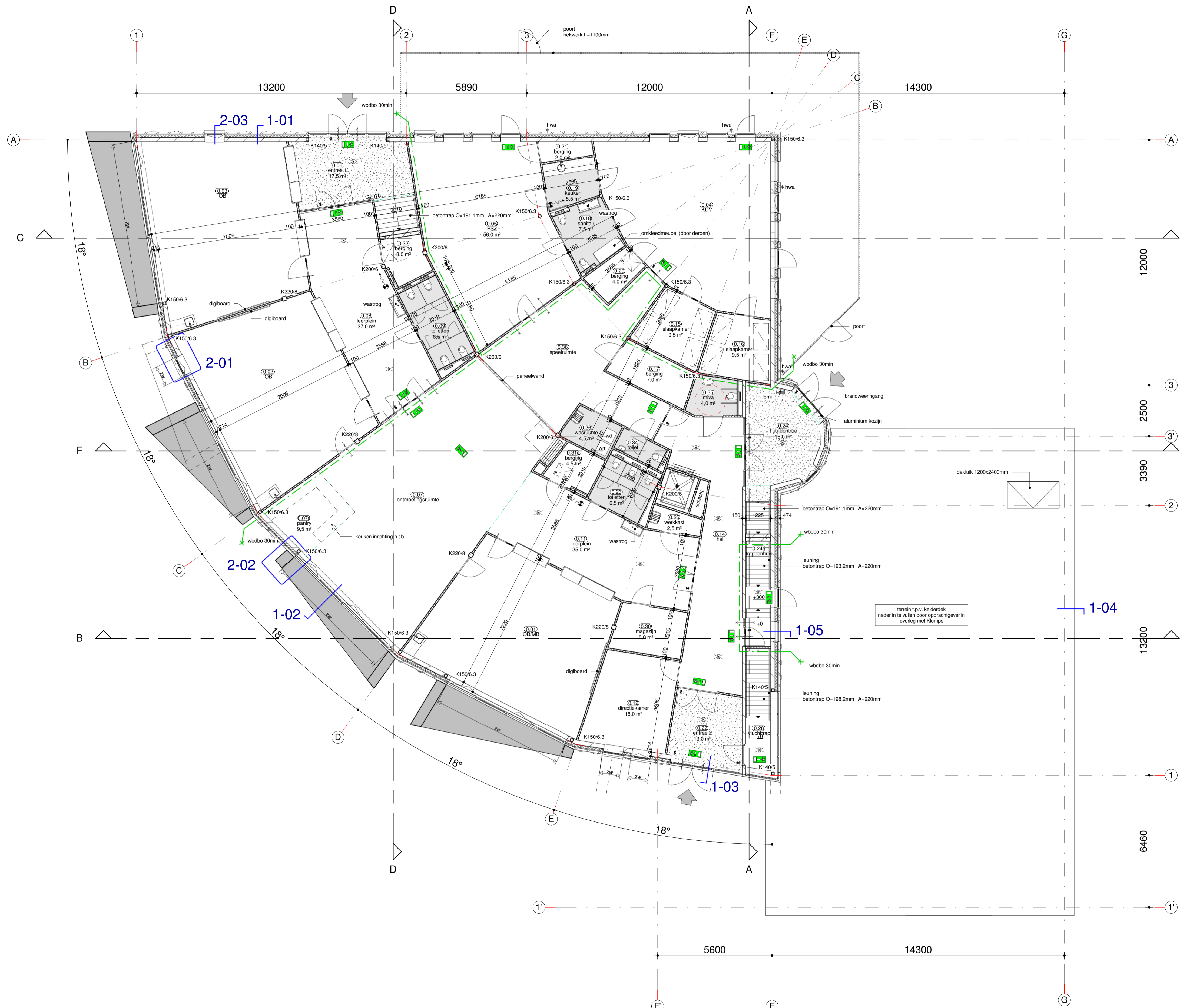
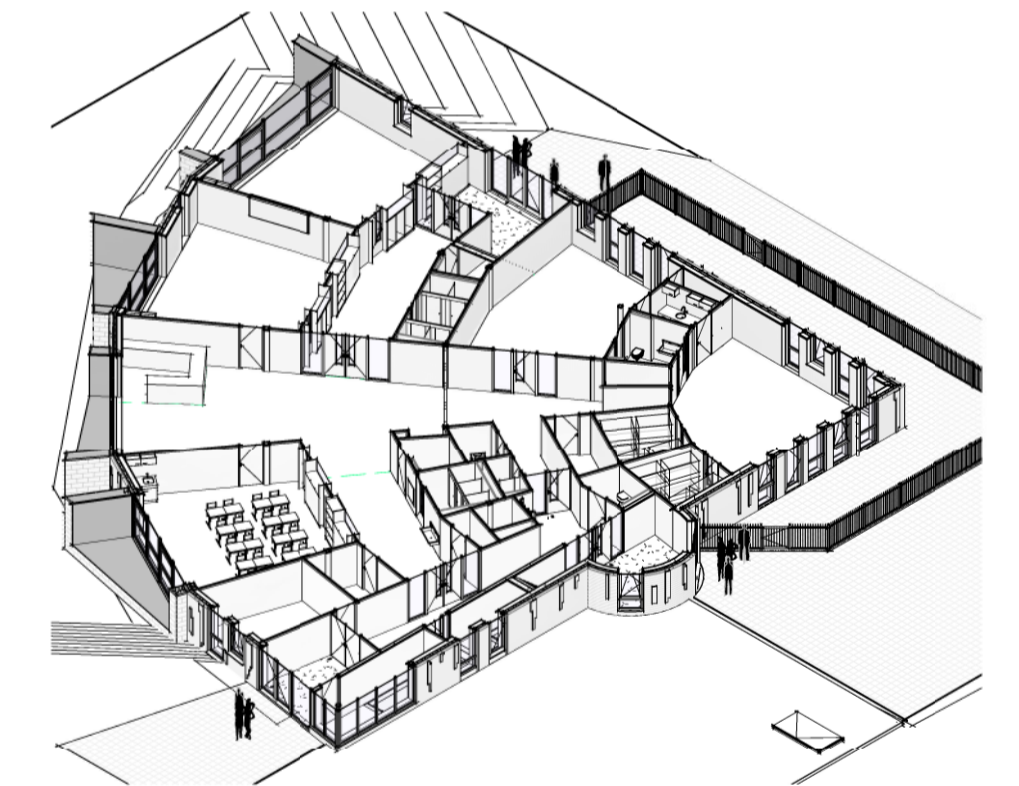
	metselwerk d=100mm		deur zelfsluitend
	kalkzandsteen dikte volgens tekening		zonder hulpmiddelen te openen
	isolatie		zonwering (screens op kozijnen)
	lichte scheidingswand		vloerluik
	breedplaat vloer dikte volgens tekening constructeur		

INSTALLATIES

no	noodoverlaat
hwa	hemelwaterafvoer

BRANDVEILIGHEID

	vluchtwegaanduiding		brandslanghaspel (inbouw)
	kozijn 30 min WBDBO		brandwerendheid constructie WBDBO 30 min
	deur 60 min WBDBO zelfsluitend		ruimte voorzien van noodverlichting volgens nader uitwerking installatieadviseur
	brandmeldinstallatie (BM)		



Nr	Ruimte	Opp
0.01	OB/MB	59,0 m ²
0.02	OB	59,0 m ²
0.03	OB	59,0 m ²
0.04	KDV	58,0 m ²
0.05	PSZ	56,0 m ²
0.06	entree 1	17,5 m ²
0.07	ontmoetingsruimte	88,5 m ²
0.07a	pantry	9,5 m ²
0.08	leerplein	37,0 m ²
0.09	toiletten	8,5 m ²
0.11	leerplein	35,0 m ²
0.12	directiekamer	18,0 m ²
0.14	hal	36,0 m ²
0.15	slaapkamer	9,5 m ²
0.16	slaapkamer	9,5 m ²
0.17	berging	7,0 m ²
0.18	sanitair	7,5 m ²

Nr	Ruimte	Opp
0.19	keuken	5,5 m ²
0.21	berging	2,0 m ²
0.22	entree 2	13,0 m ²
0.23	toiletten	6,5 m ²
0.24	hoofdentree	15,0 m ²
0.24a	trappenhuis	9,5 m ²
0.25	werkruimte	2,5 m ²
0.26	wasruimte	4,5 m ²
0.28	vluchtrap	7,0 m ²
0.29	berging	4,0 m ²
0.30	magazijn	8,0 m ²
0.31	lift	3,0 m ²
0.31a	berging	4,5 m ²
0.32	berging	8,0 m ²
0.34	toilet	2,5 m ²
0.35	miva	4,0 m ²
0.36	speelruimte	38,5 m ²
		713,5 m ²

ONTWERP GAJ VBW Architecten
Eusebiusbuitensingel 79
Arnhem

PROJECT OPDRACHTGEVER
Nieuwbouw Dorpschool
Rozendaal Gemeente Rozendaal
Kerklaan 1 (bezoekadres)
6891 CL Rozendaal
026 3843666

Technisch ontwerp

Begane grond (0.000)

PROJECTLEIDER/ G. Kraayenbrink
TEKENAAR/ R. Schooneveldt
SCHAAAL/ 1:100
FORMAAT/ A1
STATUS/ DEFINITIEF
DATUM/ 01-09-2016



ARX ARCHITECTUUR
INTERIEUR
STEDENBOUW
ROZENSTRAAT 16
7255 XT HENGEL0 GLD.
T. +31 (0)575 462690
INFO@ARXONLINE.NL
WWW.ARXONLINE.NL

PROJECTNR. GEWIJZIGD
16009
TEKENINGNR.
TO-121